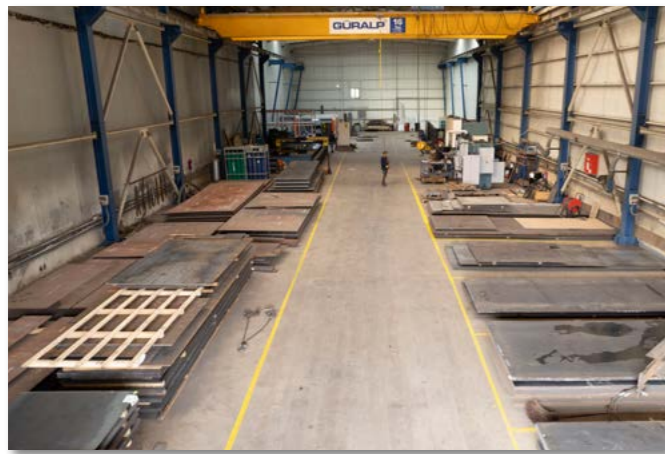


ÖZEN MAKİNA





HAKKIMIZDA

Türkiye genelinde çimento ve demir çelik fabrikalarına yedek parça imalatı ile tanınan Özen Makina 1978 yılında İstanbul Bayrampaşa'da kurulmuştur.

Günden güne büyüyen iş hacmi ile faaliyetlerine 2010 yılına kadar İkitelli Organize Sanayi Bölgesinde devam eden Özen Makina, Çatalca adresindeki 11.000 metre kare alan üzerinde kurulu toplam 5.000 metre kare kapalı alanda faaliyetlerini sürdürmektedir.

Talaşlı imalat hattında toplam 22 Adet Cnc torna – İşleme merkezi ve üniversal takım tezgahlarının yanında lazer, plazma, abkant, silindir ve farklı tip kaynak makineleri ile üretim yapmaktadır.

Üretimini ISO 9001:2015 standartları çerçevesinde devam eden firmamız ürettiği parçaların boyut kontrollerini üç boyutlu ölçüm cihazı (CMM) ile gerçekleştirmektedir.

2019 yılı itibari ile aşınma plakaları üretiminde dünyanın önde gelen üreticilerinden biri olan İsveç firması SSAB grubundan yetkili bayilik alınmıştır.

Üretiminin %55 ini ihraç etmekte olan Özen Makina, ihracat payını her geçen gün arttırmak için yatırımlarına devam etmektedir.

ABOUT US

Özen Makina, known throughout Turkey for the production of spare parts for cement and iron and steel factories, was founded in Bayrampaşa, Istanbul, in 1978.

Özen Makina, which continued its activities in İkitelli Organized Industrial zone until 2010 with its business volume growing day by day, continues its activities in a total closed area of 5,000 square meters, established on an area of 11,000 square meters at Çatalca.

In its machining production line, it produces with a total of 22 CNC lathes - machining centers and universal machine tools, as well as laser, plasma, press brake, cylinder and different types of welding machines. Our company, which

continues its production within the framework of ISO 9001:2015 standards, carries out the dimension checks of the parts it produces with a three-dimensional measuring device (CMM). As of 2019, an authorized dealership was obtained from the Swedish company SSAB group, one of the world's leading manufacturers in the production of wear plates.

Exporting 55% of its production, Özen Makina continues its investments to increase its export share day by day.



KALİTE

Kalite sistemimiz üretim prosesini hammadde girişinden ürün sevkiyatına kadar denetim altında tutmaktadır.

Özen Makina öncelikli kalite hedefi, zamanında teslimat ve hatasız üretim ile maksimum müşteri memnuniyeti sağlamaktadır.

Kalite laboratuvarımızda Mitutoyo V9106 CMM, Mitutoyo Cnc mihengir CMM, yüzey pürüzlülük cihazı, boya ve kaplama kalınlık ölçüm cihazları bulunmaktadır.

Firmamız 2002 yılından itibaren ISO 9001 kalite yönetim sistemini uygulamaktadır.

QUALITY

Our quality system keeps the production process under control from raw material input to product shipment.

Özen Makina provides maximum customer satisfaction with its primary quality goal, on-time delivery and error-free production.

In our quality laboratory, there are Mitutoyo V9106 CMM, Mitutoyo Cnc milling CMM, surface roughness device, paint and coating thickness measurement devices.

Our company has been implementing the ISO 9001 quality management system since 2002.

Kordinat Ölçme Makinası Coordinate Measurement Machines



Mitutoyo V9106
X:1000 Y:900 Z:600





ÜRETİM

Cnc ve Üniversal talaşlı imalat hattında yıllık yaklaşık 1.400 Ton çelik işlenmektedir.

Saç işleme bölümünde yıllık yaklaşık 2.500 Ton yassı mamül işlenmektedir.

Talaşlı imalatta kullanılan malzemeler karbon çelikleri, ıslah çelikleri, semente çelikleri, çelik çekme borular, alüminyum ve paslanmaz grubudur.

Saç işleme bölümünde kullanılan malzemeler yapı çelikleri, Hardox aşınma plakaları, ısıya ve korozyona dayanıklı paslanmaz grubudur.

Satış rakamları içinde ihracat payımız %60 dır.

Üretimde bulunduğumuz alanlar;

Çimento Fabrikaları / Demir Çelik Fabrikaları

Geri dönüşüm tesisleri / Vagon Sanayi

Genel yedek parça üretimi



MANUFACTURING

Approximately 1,400 tons of steel are processed annually in the CNC and Universal machining line. Approximately 2,500 tons of flat products are processed annually in the sheet metal processing department.

The materials used in machining are carbon steels, tempered steels, cemented steels, drawn steel pipes, aluminum and stainless steel.

The materials used in the sheet metal processing section are structural steels, Hardox wear plates, and heat and corrosion resistant stainless steel group.

Our export share in the sales figures is 60%.

Areas in which we produce;

Cement plants / Iron and steel plants

Recycling facilities / Wagon Industry

General spare parts productions



VİZYON

Özen Makine sadece Türkiye'de değil, tüm dünyada metal işleme sektörünün önde gelen seçkin markaları arasında yer almayı hedeflemektedir.

MİSYON

Özen Makina müşteri memnuniyetine odaklanan kadrosu ile teknolojiyi en iyi biçimde kullanarak yenilikçi ve çözüm üreten çalışma ilkeleriyle sektörde tercih edilen firma olma yolunda ilerlemektedir.

VISION

Özen Makina aims to be among the leading and elite brands of the metal processing industry not only in Turkey but all over the world.

MISION

Özen Makina is on its way to become the preferred company in the sector with its staff focusing on customer satisfaction and its innovative and solution-generating working principles by using technology in the best way.



MAKİNA PARKURU MACHINE PARK



Nukon Lazer 8Kw
2000x6000mm



Ajan Plazma Kesim
2500 x 8000mm



Durma ADS 30135 Abkant

MAKİNA LİSTESİ MACHINE LIST

- Universal Lathe Ø1500 x 5000 mm
 Universal Lathe Ø1200 x 4000 mm
 Universal Lathe Ø500 x 2000 mm
 Universal Milling Tezgahı x:1500 y:1000 z:1000 mm
 Borwerk Milling Machine x:1500 y:1000 z:1000 mm
 Radial Drill Machine
 Automatic hydraulic type saw Ø350
 Automatic hydraulic type saw Ø320
 Automatic hydraulic type saw Ø300
 Gelisim Cnc type saw Ø160
 Eccentric Press 150 ton
 Eccentric Press 50 Ton
 Fronius Mig Mag welding machines
 Akyapak Metal Bending Machine 4 roll
 10 Tons Portable Crane
 16 Tons Portable Crane
 15 Tons Portable Crane
 250 Kw generator
 Okuma LB 15 CNC Lathe 350 Length:500
 Okuma LB 15 II CNC Lathe 350 Length:500
 Okuma LB 300 CNC Lathe 350 Length:500
 Okuma LB 300 M C Axis CNC Lathe 350 Length:500 mm
 Doosan Puma 2600L Cnc Lathe Ø500 Length 1300 mm
 Hyundai L300C Cnc Lathe Ø600 Length 750 mm
 Doosan 280L Cnc Torna Ø500 Length 1020 mm
 Doosan Puma 280 GT cnc Torna Ø500 Length 600 mm
 Doosan Puma 280 GT cnc Torna Ø500 Length 600 mm
 Doosan VC510 Twin table vertical machining center 800 x 500 x 500 mm
 Doosan DNM 5700 Vertical Machining Center with 4 Axis x:1020 y:500 z:520 mm
 Awea BM1600 Vertical Machining Center x:1600 y:800 z:800 mm
 Hyundai F500 Vertical Machining Center x:1060 mm y:510 mm z:635 mm
 Hyundai F500 Vertical Machining Center with 4 Axis x:1060 mm y:510 mm z:635 mm
 Hyundai F450 Vertical Machining Center with 4 Axis x:1060 mm y:510 mm z:635 mm
 Hyundai KF5600 Vertical Machining Center with 4 Axis x:1060 mm y:510 mm z:635 mm
 Awea BM1020 Vertical Machining Center with 4 Axis x:1000 mm y: 600 mm z: 600 mm
 Awea BM1000 Vertical Machining Center with 4 Axis x:1000 mm y: 600 mm z: 600 mm
 Nukon Fiber laser cutting 2000 x 6000 mm
 Ajan Plazma Cutting 2500 x 8000 mm
 Durma Hydraulic press brake 3000mm
 Durma Hydraulic press brake 1200 mm
 Durma Hydraulic Guillotine Shears 3000mm



Durma VS3013 Giyotin



Akyapak AHS25-25



Awea BM1600 İşleme Merkezi
X1600 Y800 Z850mm



Doosan DNM 5700 Cnc İşleme
Merkezi X1000 Y600 Z600mm



Doosan VC510 Çift Tabla
Dik İşleme Merkezi



Hyundai KF5600 İşleme Merkezi
X1000 Y600 Z600mm



Doosan GT2100 Cnc Torna
Ø250 x 500 mm



Doosan Puma 2600L Cnc Torna
Ø500 x 1300 mm



Puma GT2600 Cnc Torna
Ø300 x 500 mm



Okuma LB300 Cnc Torna
Ø300 x 500 mm

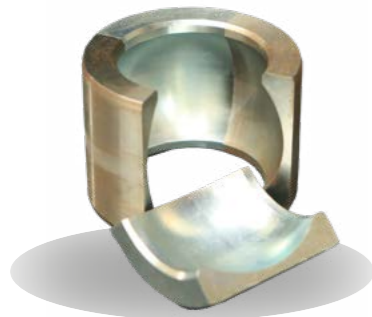


Hyundai L300C Ø600 x 750 mm
Cnc Torna

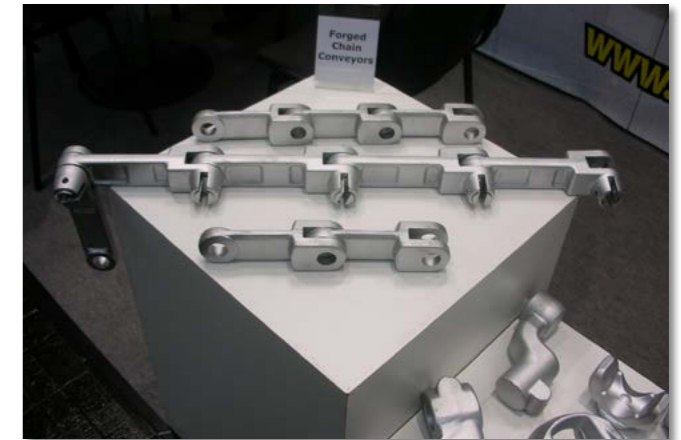
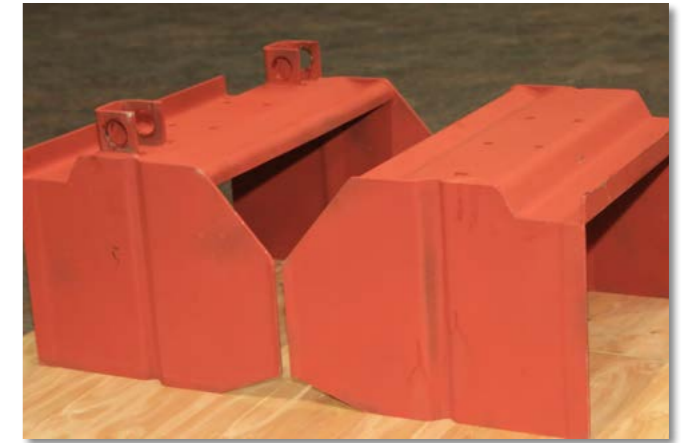


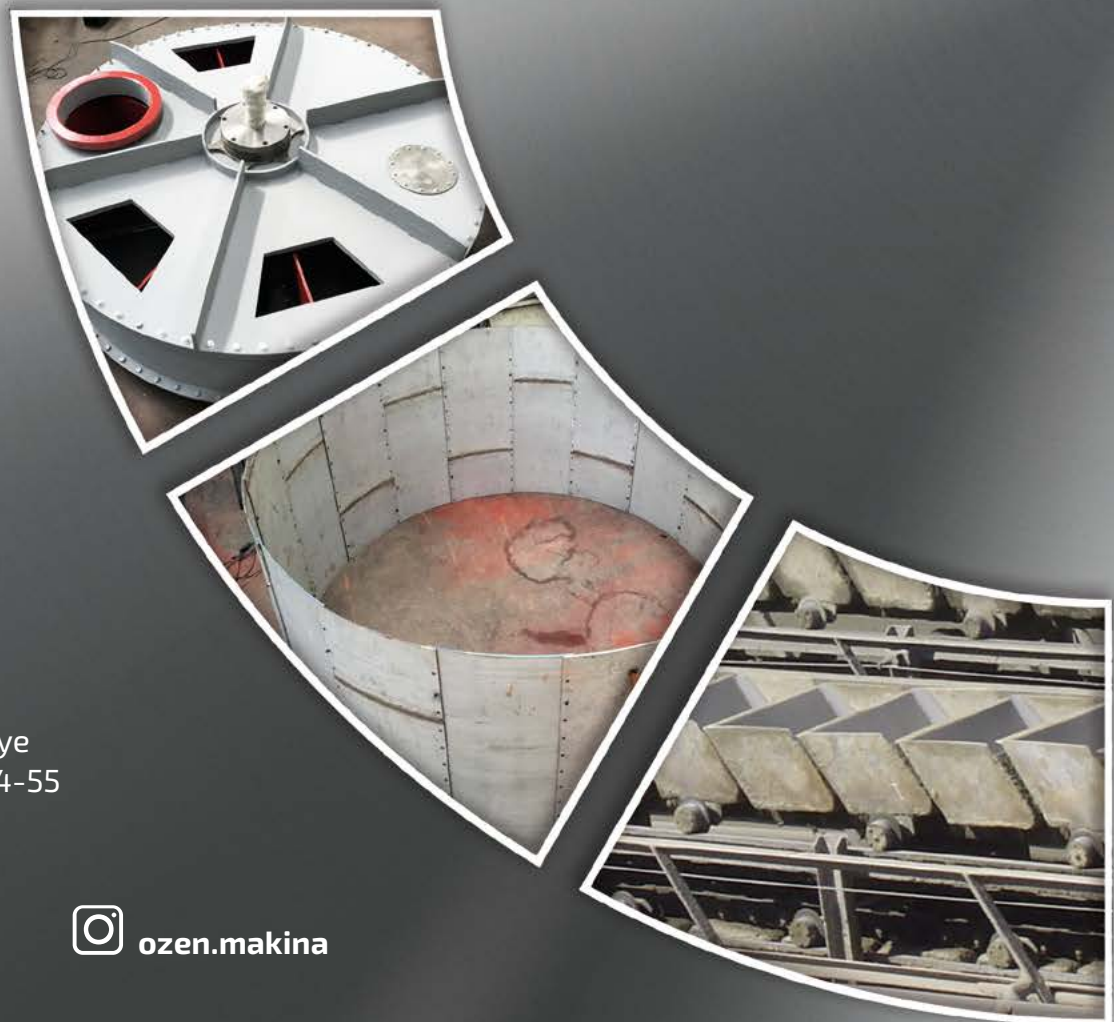
Gelişim GLS160 Cnc Saw Ø160

ÜRÜNLER PRODUCTS



ÜRÜNLER PRODUCTS





ÖZEN MAKİNA

Muratbey Mahallesi
Keçecizade Sokak No: 10
Çatalca / İstanbul - Türkiye
Tel : +90 212 887 23 53-54-55
Fax: +90 212 887 23 56
info@ozenmak.com.tr

www.ozenmak.com.tr

 [ozen.makina](https://www.instagram.com/ozen.makina)